

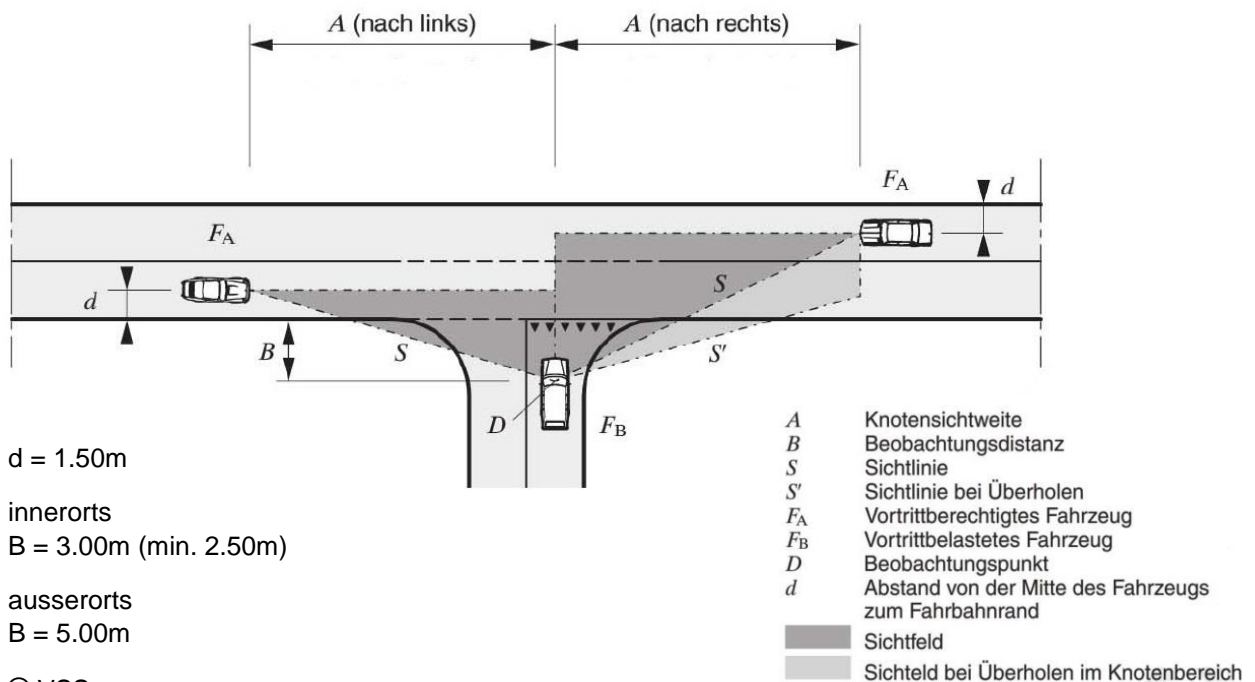
Sichtweiten bei Knoten / Grundstückzufahrten

Es gilt die Norm SN 640 273a

(VSS, Schweizerischer Verband der Strassen- und Verkehrsfachleute)

Die Einhaltung der erforderlichen Sichtweiten ist für die Gewährleistung der Sicherheit aller Verkehrsteilnehmer **unerlässlich**.

a) Strassen ohne Radweg / Trottoir



Wenn im Knotenbereich überholt werden darf, muss S' eingehalten werden.

Knotensichtweiten A (auf die Fahrbahn)

Zufahrtsgeschwindigkeit [km/h] der vortrittsberechtigten Strasse	20	30	40	50	60	70	80
Knotensichtweite [m] (je nach Bedeutung der Strasse)*	10...20	20...35	35...50	50...70	70...90	90...110	110...140

* unterer Wert: untergeordnete Strasse (Erschliessungsstrasse, Sammelstrasse)

mittlerer Wert: verkehrsorientierte Strasse, günstige Verhältnisse

oberer Wert: verkehrsorientierte Strasse, ungünstige Verhältnisse (Gefälle, viel Schwerverkehr)

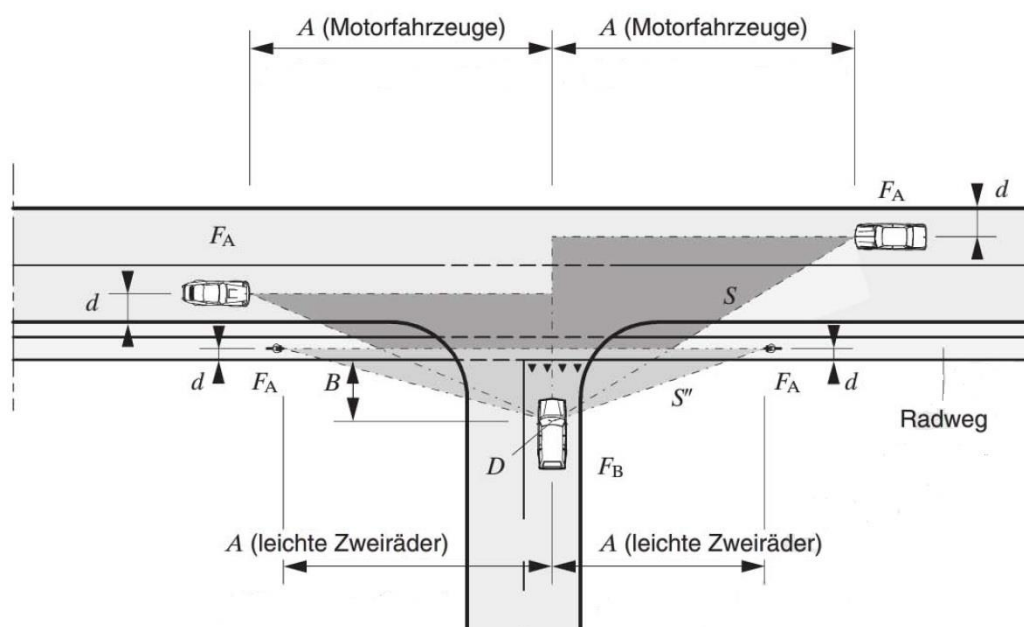
b) Strassen mit Trottoir

Weist die vortrittsberechtigte Strasse ein Trottoir auf, muss insbesondere wegen den fahrzeugähnlichen Geräten (Kickboard, Skates, ...) sinngemäss die Sicht auf das Trottoir gegeben sein (B ab dem hinteren Teil des Trottoirs).

Knotensichtweiten A (auf das Trottoir)

Längsneigung [%] Trottoir	< 3	3-5	5-8	> 8
Knotensichtweite [m]	15	20	25	50

c) Strassen mit Radweg



- A** Knotensichtweite
B Beobachtungsdistanz auf leichte Zweiräder
S Sichtlinie auf Motorfahrzeuge
S'' Sichtlinie auf leichte Zweiräder
F_A Vortrittsberechtigtes Fahrzeug
F_B Vortrittbelastetes Fahrzeug
D Beobachtungspunkt
d Abstand von der Mitte des Fahrzeugs oder des leichten Zweirads zum Fahrbahnrand
 Sichtfeld bezüglich Fahrbahn
 Sichtfeld bezüglich Radweg

d = Mitte Radweg

innerorts

$B = 3.00$ m (min. 2.50 m)

ausserorts

$B = 5.00$ m

© VSS

Knotensichtweiten A (auf leichte Zweiräder auf dem Radweg)

Längsneigung [%] Radweg	> -8	-6	-4	-2	0	+2	> +4
Knotensichtweite [m]	> 60	55	45	35	25	15	< 10